

Производитель лазерных приборов для центровки оборудования, систем динамической многоплоскостной балансировки, приборов контроля и диагностики вибрации, стенов входного контроля подшипников

**Главному инженеру. Главному механику. Главному энергетнику
Руководителю отдела диагностики. Руководителю отдела подготовки кадров**



ОФИЦИАЛЬНОЕ ПРИГЛАШЕНИЕ

ООО УЦПК «БАЛТЕХ»
приглашает Вас и технических специалистов Вашего предприятия
принять участие в образовательном курсе TOP-105:



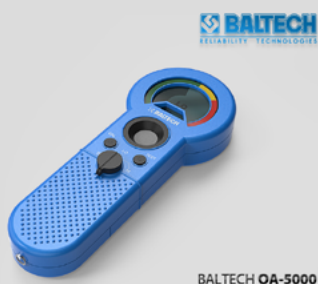
«Основы теории смазки машин. Трибодиагностика. Метод анализа масла в условиях эксплуатации»

г. Санкт-Петербург

В ПРОГРАММЕ ОБРАЗОВАТЕЛЬНОГО КУРСА:

- ✓ **КОНЦЕПЦИЯ «ТЕХНОЛОГИИ НАДЕЖНОСТИ»
RELIABILITY TECHNOLOGIES**
Базовые принципы постановки надежной системы управления ТОиР в соответствии с требованиями международного стандарта IORS:2020
- ✓ **МЕТОДЫ ТЕХНИЧЕСКОЙ ДИАГНОСТИКИ И
НЕРАЗРУШАЮЩЕГО КОНТРОЛЯ. ВВЕДЕНИЕ В ТРИБОЛОГИЮ**
История возникновения и задачи науки трибологии
Основные законы трибологии
- ✓ **ОСНОВНЫЕ ТИПЫ ПРОМЫШЛЕННЫХ МАСЕЛ**
Состав масел. Классификация масел по типам применения
- ✓ **СВОЙСТВА МАСЕЛ**
Основные свойства масел. Специфические свойства отдельных групп масел (трансформаторные, дизельные). Изменение свойств масел в процессе эксплуатации (окисление, нитрование, износ и др.)
- ✓ **АНАЛИЗ МАСЕЛ**
Цели, преследуемые при проведении анализа масел. Экономическая выгода проведения анализа масел. Методы определения основных свойств масел по ГОСТ и ASTM. Инфракрасная спектроскопия как альтернатива лабораторному анализу воды, общего кислотного/щелочного числа, сажи и присадок в масле. Нормативные требования ISO, ГОСТ, методики и руководящие документы. Обзор оборудования, предлагаемого для определения свойств масел (лабораторное и портативное). Анализ масла для диагностики оборудования (перечень параметров, приборы)
- ✓ **ОТБОР ПРОБ МАСЛА**
Основные требования к отбору проб масла. Обзор пробоотборных устройств. Правила составления сопроводительной документации
- ✓ **ПРАКТИЧЕСКИЕ ЗАНЯТИЯ**
Методика выполнения капельной пробы масла. Работа с минилабораториями BALTECH AO-5000, BALTECH OA-5100, BALTECH OA-5200, BALTECH OA-5400, BALTECH OA-5800

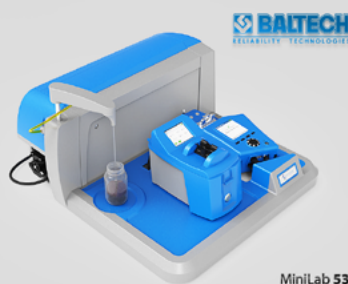
ВНИМАНИЕ! ВОЗМОЖНО ВКЛЮЧЕНИЕ В ПРОГРАММУ ДОКЛАДОВ УЧАСТНИКОВ! на определенных условиях, при согласовании плана



BALTECH OA-5000



BALTECH OA-5100



MiniLab 53



FieldLab 58



Для участия необходимо!

1. Направить заявку с реквизитами для заключения договора и ФИО участников на info@baltech.ru и связаться по тел.: +7 (812) 335-00-85



2. Получить договор, счёт и схему проезда



Стоимость участия составляет

57 200 Р



Участникам выдаются
УДОСТОВЕРЕНИЕ О ПОВЫШЕНИИ
КВАЛИФИКАЦИИ, СВИДЕТЕЛЬСТВО
УСТАНОВЛЕННОГО ОБРАЗЦА и
комплект нормативно-методических
материалов



Место проведения:

ООО УЦПК «БАЛТЕХ»
г. Санкт-Петербург, ст. м. «Выборгская»,
ул. Чугунная, д. 20, литер 3, офис №218



Учащимся организуются обеды,
бронируется гостиница, организуется
экскурсионное обслуживание

Лицензия на осуществление образовательной деятельности №3582 от 24.09.2018

ДОПОЛНИТЕЛЬНУЮ ИНФОРМАЦИЮ ВЫ МОЖЕТЕ ПОЛУЧИТЬ:

+7 (812) 335-00-85 info@baltech.ru www.baltech-center.ru

